

**DIRECTION  
DES SERVICES  
DE L'ENVIRONNEMENT  
ET DE L'ASSAINISSEMENT**



## ZONAGE PLUVIAL DEPARTEMENTAL

**BASSIN VERSANT DE LA VALLEE DE LA BIEVRE :**  
ARCUEIL, CACHAN, FRESNES, GENTILLY, L'HAY-LES-ROSES,  
LE KREMLIN-BICETRE, VILLEJUIF

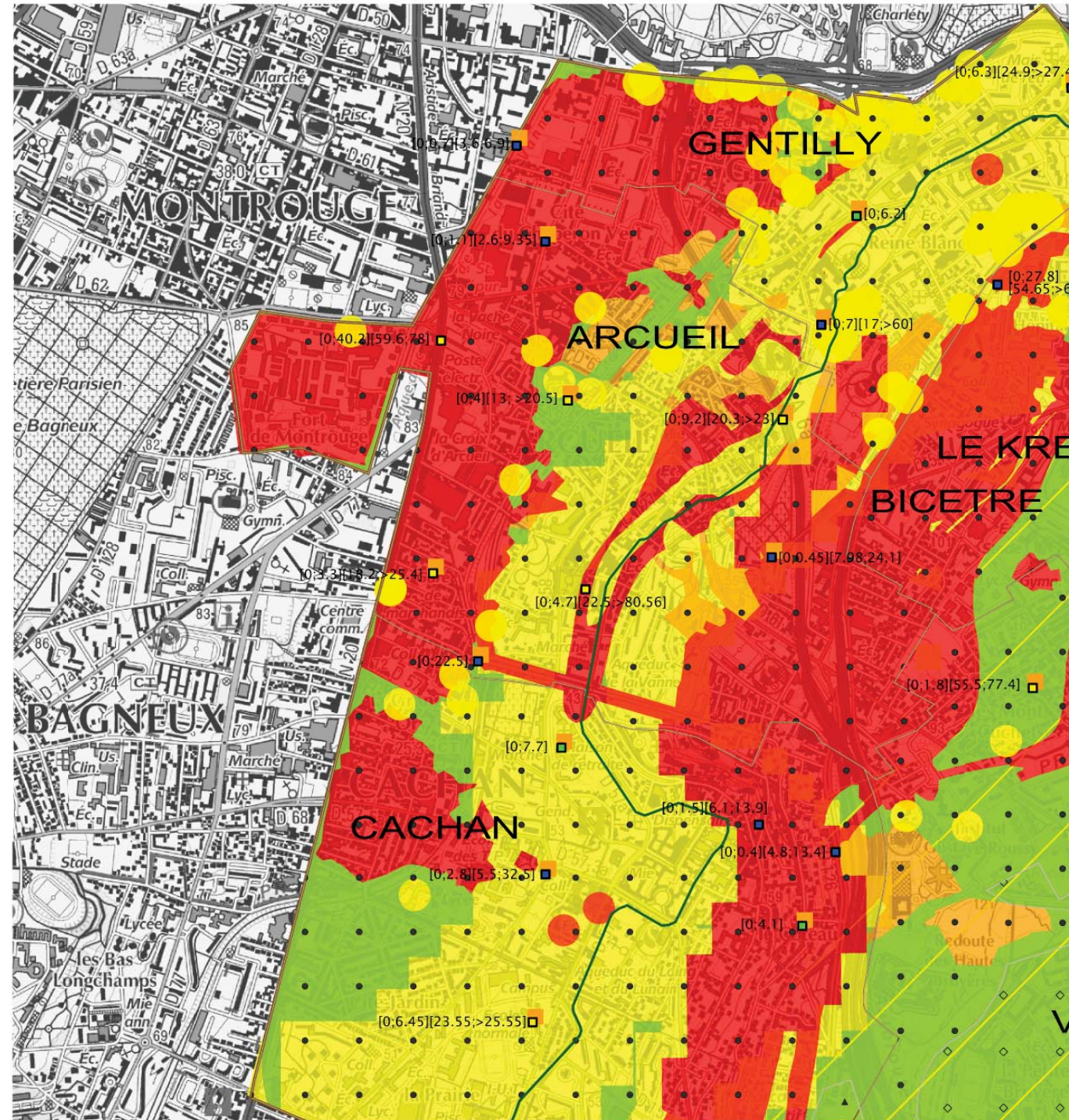
**CARTE DE SYNTHESE**  
CARTE DES DEBITS DE RESTITUTION ADMISSIBLES ET  
DU BILAN DE L'INFILTRABILITE EN SOUS-SOL

Échelle : **1/10000**  
Édition : **février 2014**

**SERVICE ÉTUDES GÉNÉRALES ASSAINISSEMENT ET MILIEUX AQUATIQUES**

Parc d'activité des Petits Carreaux  
2, avenue des Violettes  
94385 Bonneuil-sur-Marne Cedex

Tél. 01 49 56 88 63  
Fax 01 49 56 88 80  
Courriel [etudereseau.dsea@cg94.fr](mailto:etudereseau.dsea@cg94.fr)



### LÉGENDE

Section cartographie SIG-DSEA - copyright CG94

- Limite départementale
- Limite communale
- Réseau hydrographique de surface
- Réseau hydrographique canalisé
- Débit de restitution maximal admissible**
- 1 L/s/ha associé à une déconnexion de 30% d'imperméabilisation
- 1 L/s/ha
- 2 L/s/ha
- 2 L/s/ha associé à une déconnexion de 25% d'imperméabilisation
- 2L/s/ha si rejet sur la Bièvre ou le ru de Rungis canalisés et 8 L/s/ha si rejet en réseaux d'assainissement unitaire ou pluvial
- 4 L/s/ha
- 5 L/s/ha
- 7 L/s/ha
- 8 L/s/ha
- 10 L/s/ha
- Bilan de l'infiltrabilité**
- Infiltration à priori ni souhaitable, ni recommandée
- Infiltration à priori ni souhaitable, ni recommandée (risque de tassement remblai)
- Secteur à incertitude où une étude complémentaire est nécessaire
- Secteur à incertitude où une étude complémentaire est nécessaire (présence potentielle de nappe perchée de profondeur indéterminée)
- Infiltration à priori envisageable
- Perméabilité**
- Infiltration à priori envisageable en surface et à profondeur moyenne et importante
- Infiltration à priori envisageable en surface et à profondeur moyenne. Incertitude pour l'infiltration à profondeur importante
- Infiltration à priori envisageable en surface et à profondeur importante. Incertitude pour l'infiltration à profondeur moyenne
- Infiltration à priori envisageable en surface. Incertitude pour l'infiltration à profondeur moyenne et importante
- Infiltration à priori envisageable à profondeur moyenne et importante. Incertitude pour l'infiltration en surface
- Infiltration à priori envisageable à profondeur moyenne. Incertitude pour l'infiltration en surface et à profondeur importante
- Infiltration à priori envisageable à profondeur importante. Incertitude pour l'infiltration en surface et à profondeur moyenne
- [ profondeur du sommet et de la base des couches perméables ]
- Zone de gypse possible

**Ordre d'idée de la profondeur**  
Surface : 0 - 2 à 5 m  
Moyenne : 2 à 5 m - 10 à 15 m  
Importante : > 10 à 15 m

**l'eau  
notre bien  
commun**

PLAN BLEU  
VAL-DE-MARNE

