



ZONAGE PLUVIAL DEPARTEMENTAL

BASSIN VERSANT DE LA VALLEE DE LA BIEVRE :
ARCUEIL, CACHAN, FRESNES, GENTILLY, L'HAY-LES-ROSES,
LE KREMLIN-BICETRE, VILLEJUIF

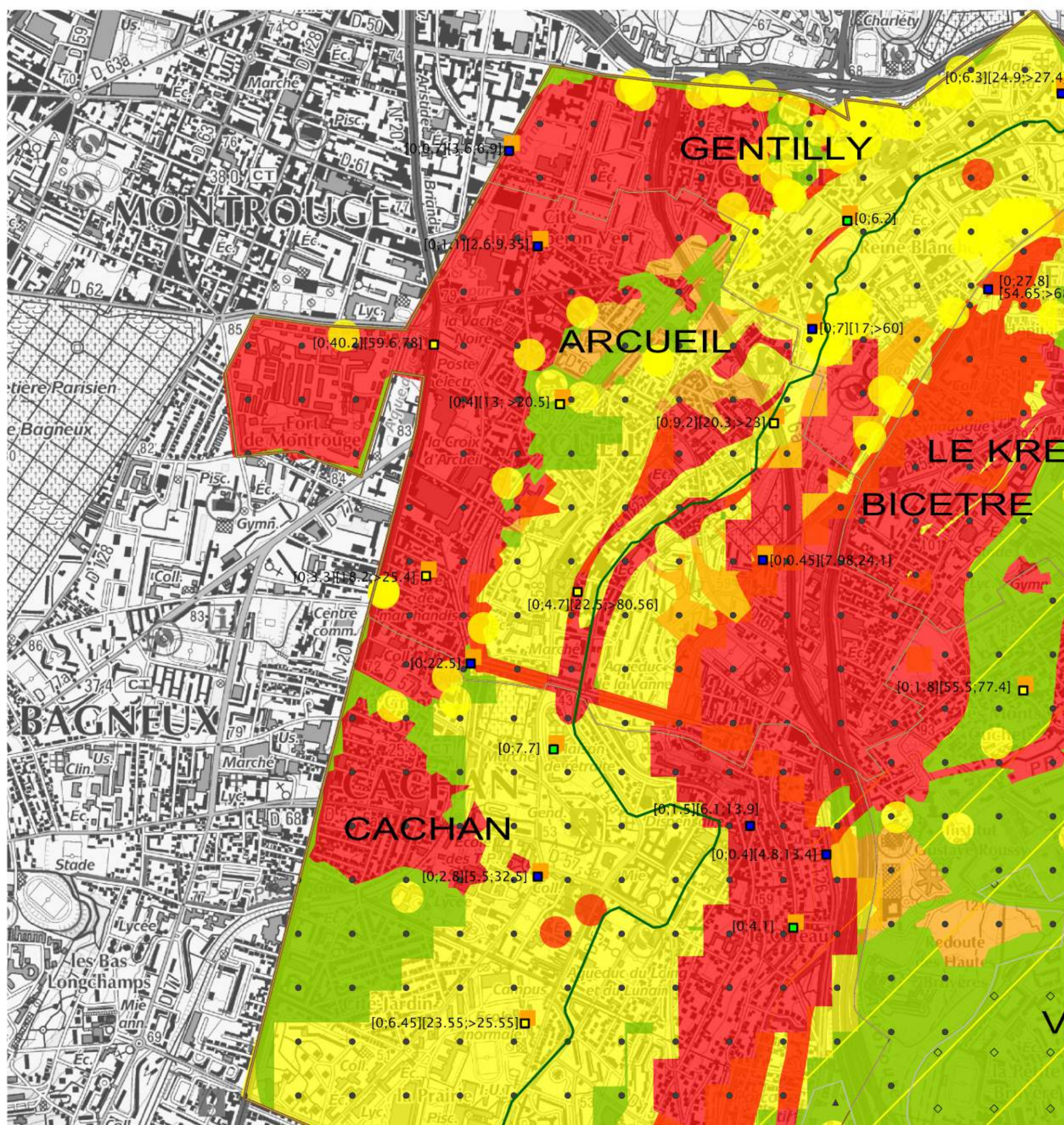
CARTE DE SYNTHESE
CARTE DES DEBITS DE RESTITUTION ADMISSIBLES ET
DU BILAN DE L'INFILTRABILITE EN SOUS-SOL

Échelle : **1/10000**
Édition : **février 2014**

SERVICE ÉTUDES GENERALES ASSAINISSEMENT ET MILIEUX AQUATIQUES

Parc d'activité des Petits Carreaux
2, avenue des Violettes
94385 Bonneuil-sur-Marne Cedex

Tél. 01 49 56 88 63
Fax 01 49 56 88 60
Courriel etudereseau.dsea@cg94.fr



LÉGENDE

Section cartographie SIG-DSEA - copyright CG94

- Limite départementale
 - Limite communale
 - Réseau hydrographique de surface
 - Réseau hydrographique canalisé
- Débit de restitution maximal admissible**
- 1 L/s/ha associé à une déconnexion de 30% d'imperméabilisation
 - 1 L/s/ha
 - 2 L/s/ha
 - 2 L/s/ha associé à une déconnexion de 25% d'imperméabilisation
 - 2L/s/ha si rejet sur la Bièvre ou le ru de Rungis canalisés et 8 L/s/ha si rejet en réseaux d'assainissement unitaire ou pluvial
 - 4 L/s/ha
 - 5 L/s/ha
 - 7 L/s/ha
 - 8 L/s/ha
 - 10 L/s/ha
- Bilan de l'infiltrabilité**
- Infiltration à priori ni souhaitable, ni recommandée
 - Infiltration à priori ni souhaitable, ni recommandée (risque de tassement remblais)
 - Secteur à incertitude où une étude complémentaire est nécessaire
 - Secteur à incertitude où une étude complémentaire est nécessaire (présence potentielle de nappe perchée de profondeur indéterminée)
 - Infiltration à priori envisageable
- Perméabilité**
- Infiltration à priori envisageable en surface et à profondeur moyenne et importante
 - Infiltration à priori envisageable en surface et à profondeur moyenne. Incertitude pour l'infiltration à profondeur importante
 - Infiltration à priori envisageable en surface et à profondeur importante. Incertitude pour l'infiltration à profondeur moyenne
 - Infiltration à priori envisageable en surface. Incertitude pour l'infiltration à profondeur moyenne et importante
 - Infiltration à priori envisageable à profondeur moyenne et importante. Incertitude pour l'infiltration en surface
 - Infiltration à priori envisageable à profondeur moyenne. Incertitude pour l'infiltration en surface et à profondeur importante
 - Infiltration à priori envisageable à profondeur importante. Incertitude pour l'infiltration en surface et à profondeur moyenne
- [profondeur du sommet et de la base des couches perméables]
- Zone de gypse possible

Ordre d'idée de la profondeur
Surface : 0 - 2 à 5 m
Moyenne : 2 à 5 m - 10 à 15 m
Importante : > 10 à 15 m